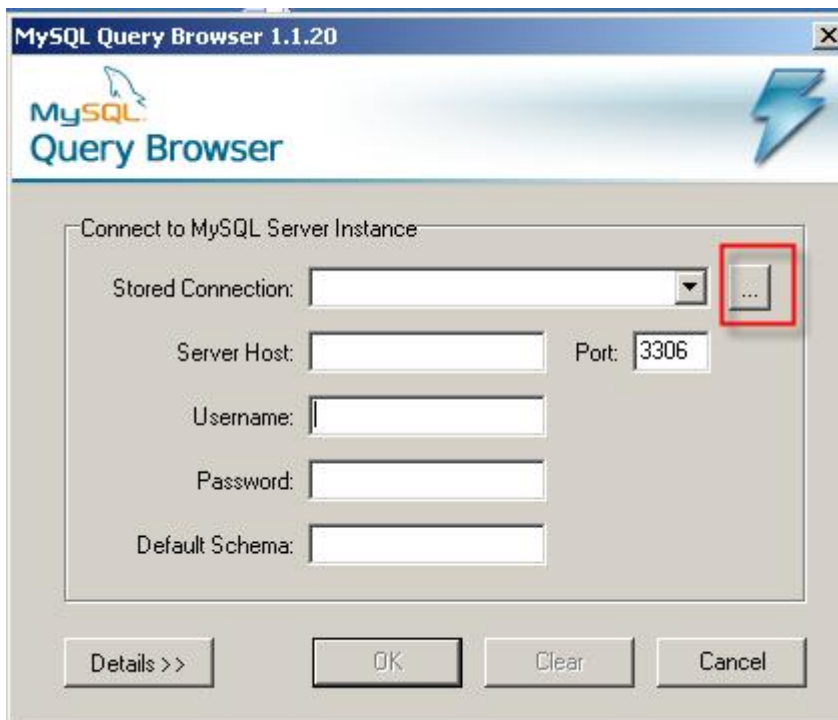


คู่มือการนำข้อมูลบัญชี1 จากโปรแกรม JHCIS เข้าสู่ระบบ National Eye Health Data Center

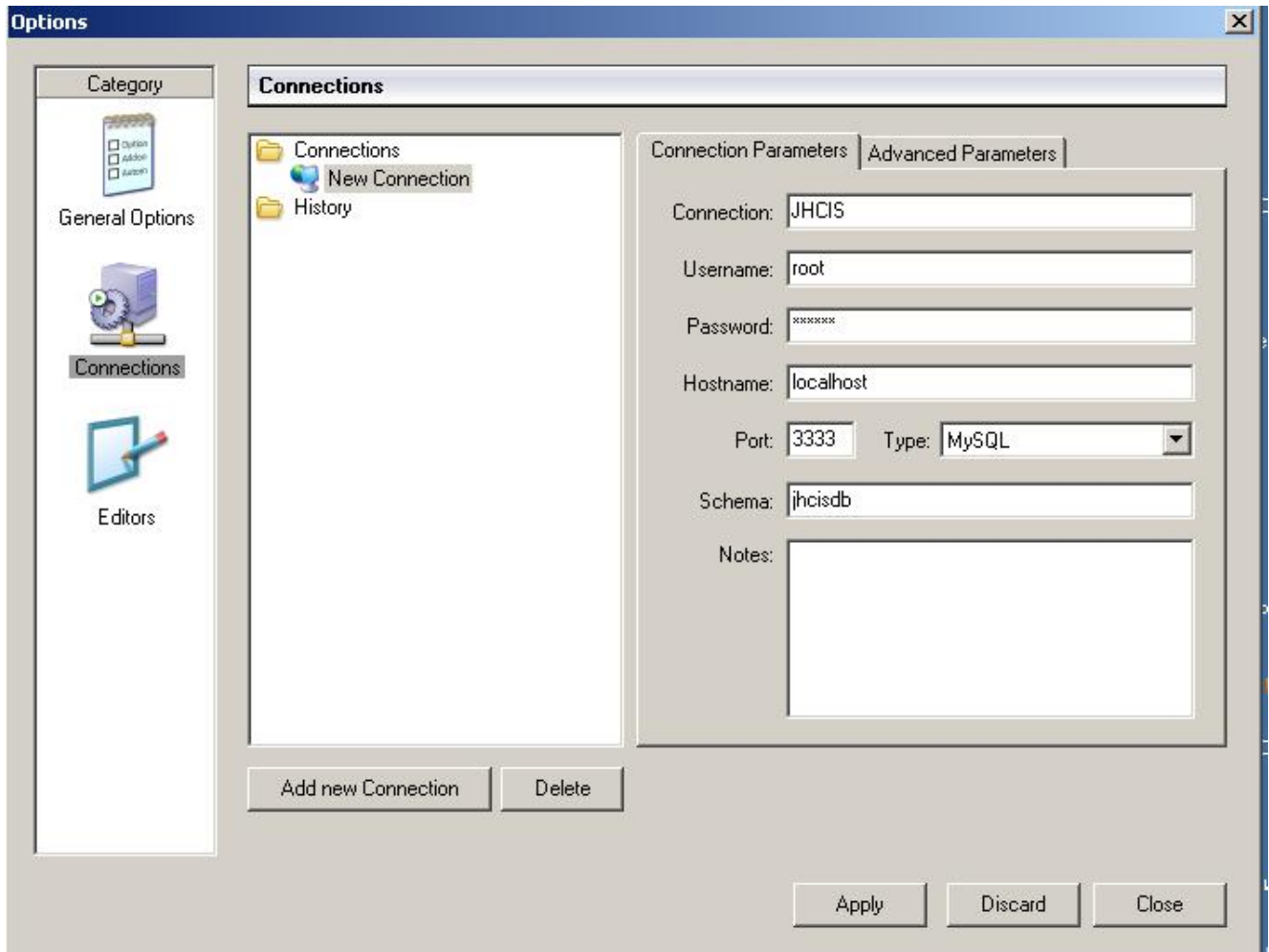
1. ไปที่ Start/All Programs/JHCIS/MySQL Query Browser
2. คลิกที่ปุ่ม ... เพื่อสร้างตัว Connect กับฐานข้อมูล jhcisdb



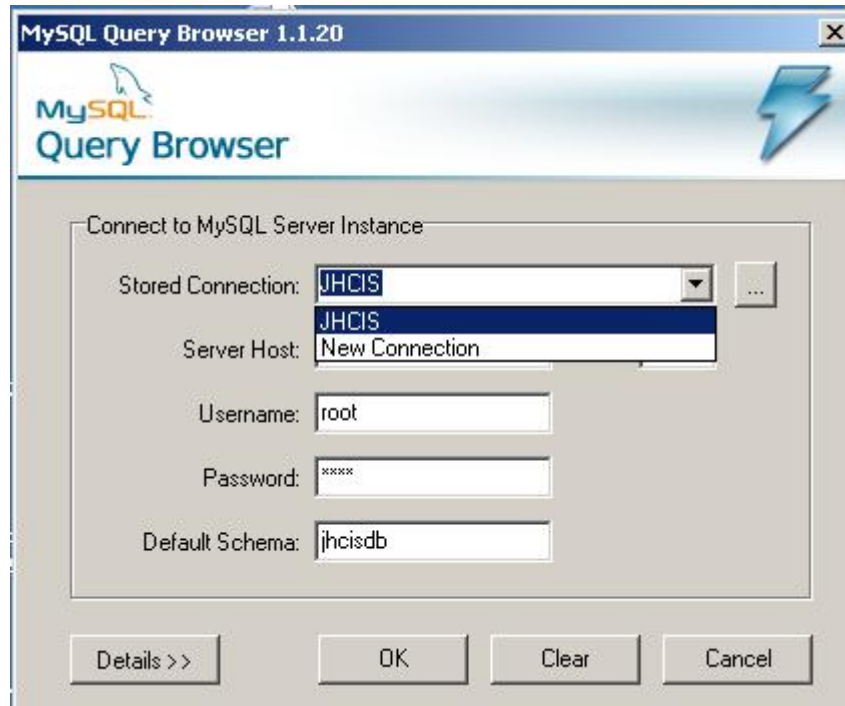
3. คลิกตรงคำว่า **New Connection** ด้านซ้ายมือ จากนั้นกรอกข้อมูลลงในฟอร์มตามรูปด้านล่าง

- Connection = JHCIS (ชื่อ connection)
- Username = root (username ที่ติดต่อฐานข้อมูล)
- Password = 123456 (รหัสผ่านที่ติดต่อฐานข้อมูล)
- Hostname = IP Address ของ Server ที่เก็บฐานข้อมูล jhcisdb
- Port = 3333
- Type = MySQL
- Schema = jhcisdb

4. เสร็จแล้วให้กดปุ่ม **Apply** แล้วกดปุ่ม **Close**



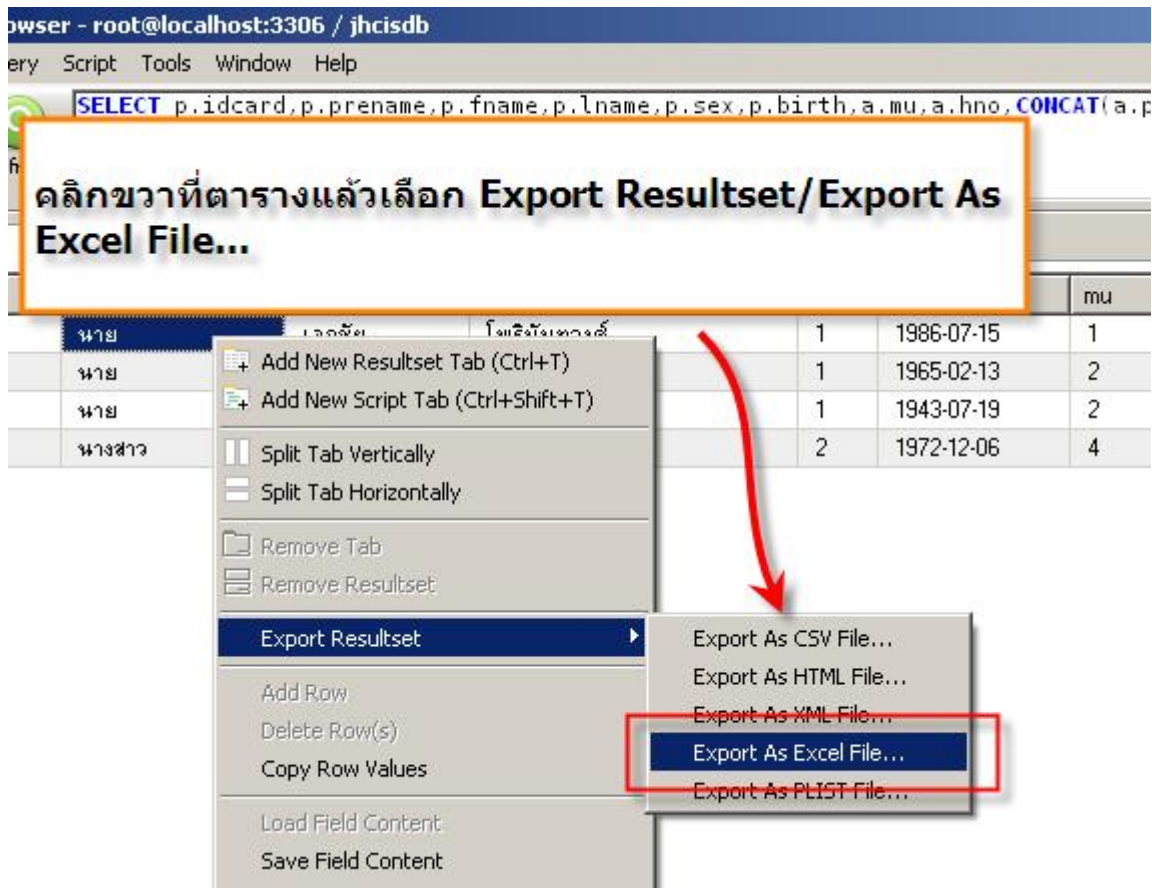
5. เลือกตัว Connection JHCIS ที่เราได้สร้างขึ้นเมื่อสักครู่ แล้วกดปุ่ม OK



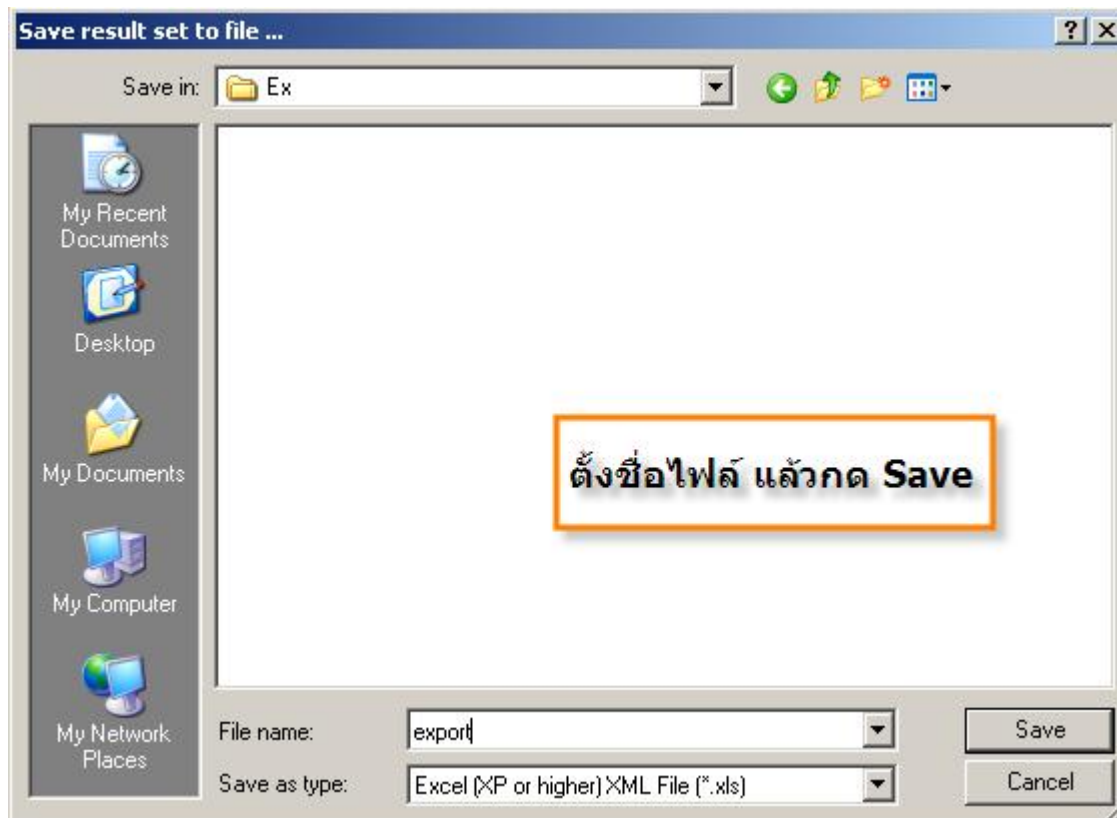
6. Copy คำสั่ง SQL มาวางในช่องว่างๆ ด้านบน แล้วกดปุ่ม Execute



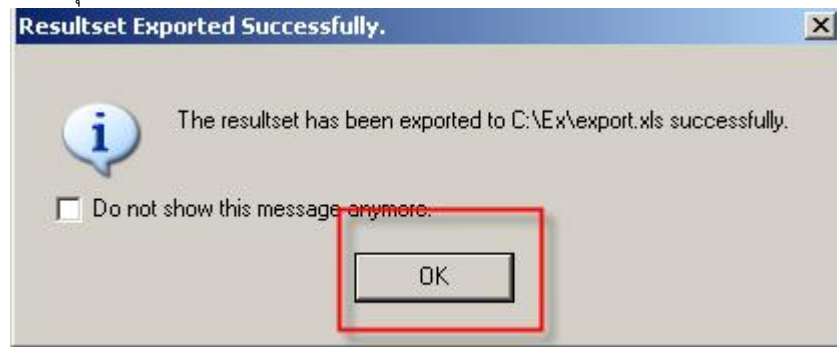
7. คลิกขวาที่ตารางแสดงข้อมูล แล้วเลือก Export Resultset/Export As Excel File...



8. ตั้งชื่อไฟล์ แล้ว save

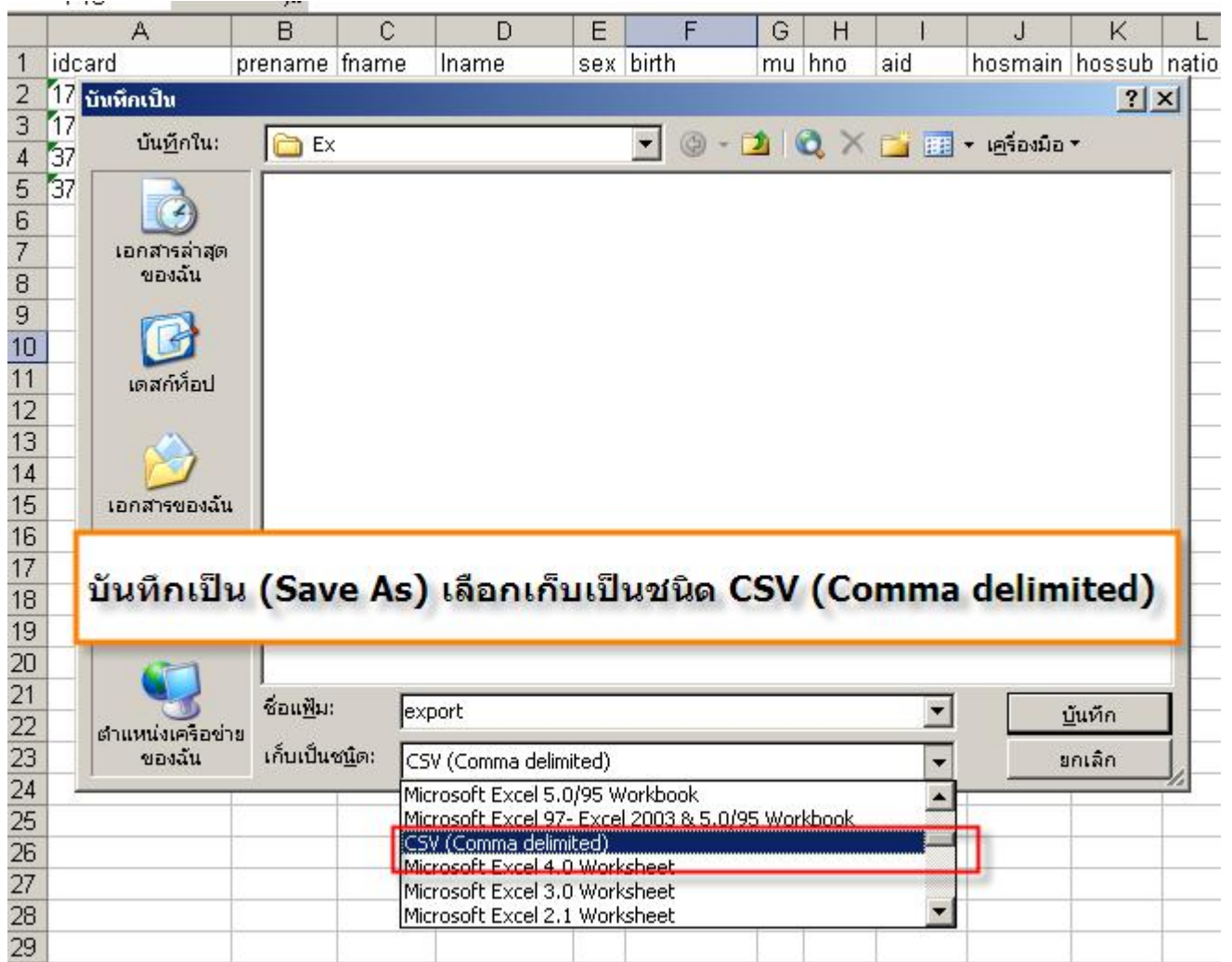


9.เสร็จขั้นตอนการ Export กดปุ่ม OK



10. เปิดไฟล์ Excel ที่ทำการ Save เมื่อสักครู่เพื่อทำการ Saveใหม่ เป็นไฟล์ CSV

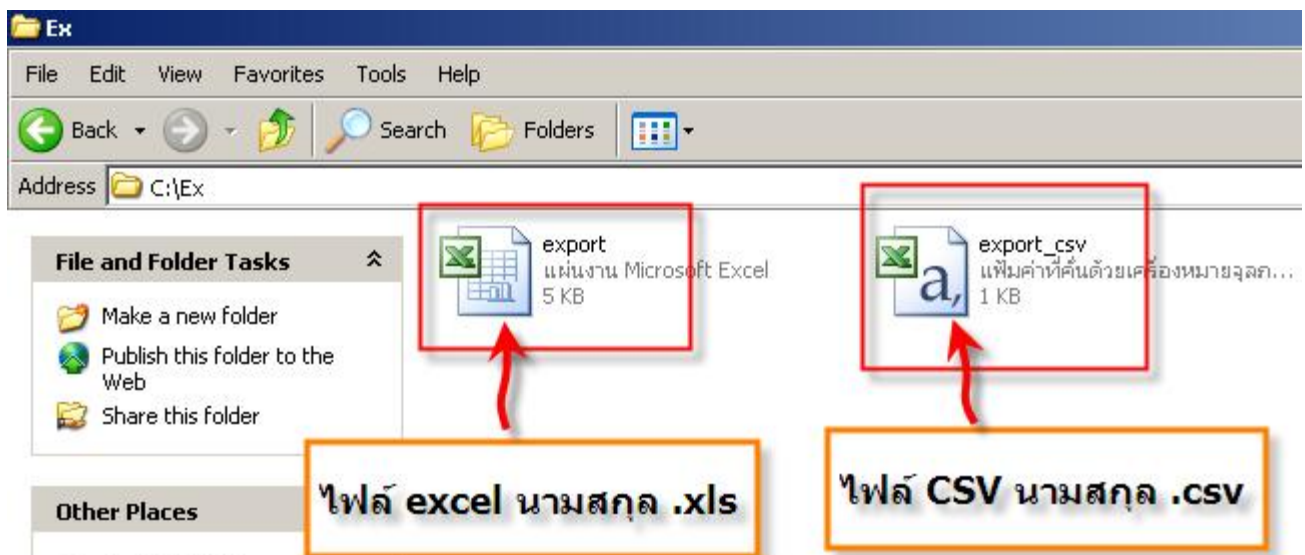
11.ตั้งชื่อไฟล์ แล้วเลือกเก็บเป็นชนิด CSV(Comma delimited) แล้วกดปุ่ม บันทึก



12. พอกดปุ่มบันทึกแล้ว จะมีหน้าต่างขึ้นมา ให้เราตอบ ใช่



13. เปรียบเทียบระหว่างไฟล์ Excel กับ ไฟล์ csv สังเกตว่า ไฟล์ csv จะเป็นรูปตัว a, มีเครื่องหมาย comma



14. เปิด Browser แล้วพิมพ์ <http://www.vision2020thailand.org> ลงไปในช่อง Address Bar

Browser ที่รองรับ และสามารถทำงานได้ดี ได้แก่

- Internet Explorer 7 หรือสูงกว่า
- Google Chrome (แนะนำ)
- Mozilla Firefox

15. เข้าสู่ระบบ National Eye Health DataCenter ได้ที่ <http://www.vision2020thailand.org> โดย Username และ Password คือรหัสสถานบริการ 5 หลักของแต่ละสถานบริการ ท่านสามารถเข้าไปเปลี่ยน Password ได้ หลังจากเข้าสู่ระบบเรียบร้อยแล้ว
16. เมื่อเข้าระบบแล้ว ให้คลิกที่เมนู นำข้อมูล PERSON เข้า

ในการนำข้อมูล person เข้า สามารถนำเข้าได้หลายรอบหากมีข้อมูลเพิ่ม โดยโปรแกรมจะตรวจสอบเลขบัตรประชาชนก่อนนำเข้า ว่ามีเลขบัตรประชาชนนี้แล้วหรือยัง

17. ทำการเลือกหาไฟล์ .CSV ที่ได้ Save ในขั้นตอนที่ 5 จากนั้นกดปุ่ม IMPORT

18. รอจนกว่าโปรแกรมจะทำงานเสร็จ

19. เสร็จสิ้นขั้นตอนการนำเข้าข้อมูลเข้า

หมายเหตุ

- ไฟล์ที่นำเข้า ต้องเป็นไฟล์ชนิด .CSV ที่มีเครื่องหมาย ,(Comma) ขึ้นระหว่าง Field เท่านั้น
- ข้อมูลในไฟล์ .CSV จะมีหัวคอลัมน์หรือไม่ก็ได้
- Index ของ Field จะต้องเรียงตามดังต่อไปนี้
- ควรตรวจสอบข้อมูลให้สมบูรณ์ก่อนนำเข้า

เลขบัตรประชาชน,ค่านำหน้าชื่อ, นามสกุล, เพศ (1ชาย 2 หญิง), วันเกิด(วัน/เดือน/ปี คศ.), หมู่, บ้านเลขที่, รหัสที่อยู่, สถานพยาบาลหลัก, สถานพยาบาลรอง, สัญชาติ, his (1 = HOSxP, 2 = JHCIS)